

# Gemeinsam auf dem Weg zur nachhaltigen Hochschule



Egal ob Büroarbeitsplatz, Labor oder Hörsaal - Ressourcen sparen und damit die Umwelt schonen, können wir überall, jederzeit und gemeinsam!

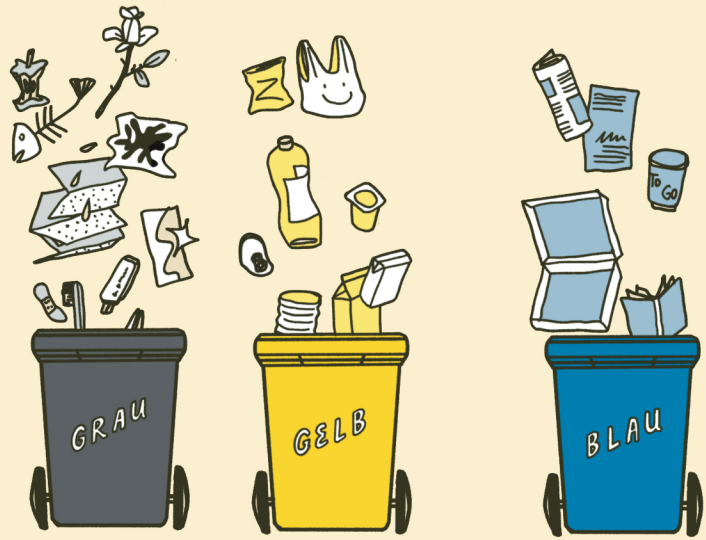


Mitarbeitende der Hochschule können sich eine BahnCard zurückerstatten lassen bei Amortisierung der Dienstreisekosten.



## SCHONENDER UMGANG MIT RESSOURCEN IM ALLTAG

### ABFALLTRENNUNG



Vorhandene Abfalltrennmöglichkeiten nutzen:  
Restmüll und Grüner Punkt kommen in die Trennbehälter  
AUF DEN FLUREN UND IN DEN TEEKÜCHEN.

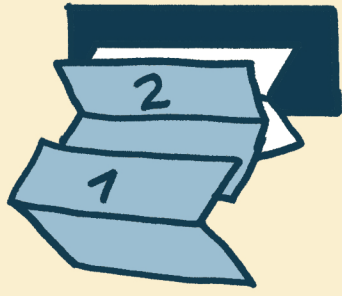


Hochschule Merseburg grün und umweltfreundlich gestalten.

### TOILETTEN



Beim Einseifen: Wasserhahn zu (falls nicht automatisch).



2 Papiertücher reichen zum Abtrocknen.



Hygieneartikel gehören in den Abfallimer, nicht in die Toilette!



Tropfender Wasserhahn? Meldung bei Dezernat 3.

### MOBILITÄT

Nachhaltig und mobil zur HoMe: mit Fahrrad & ÖPNV

Geld sparen und dabei umweltfreundlich:



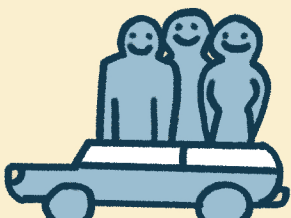
Fahrrad-Reparaturstation am Haupteingang



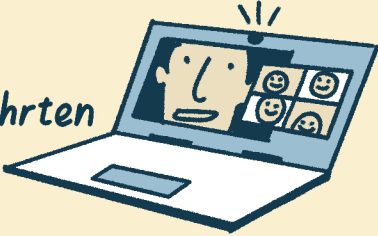
Jobticket



Semesterticket



Mitfahrgelegenheiten



Onlinemeetings statt lange Fahrten



Dienstreisen: mit Bahn statt mit dem Flugzeug und Auto = weniger CO2 Ausstoß

THINK BEFORE YOU PRINT!

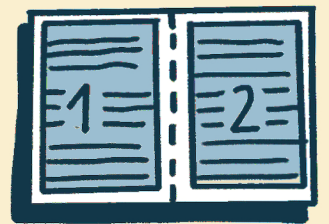
### IM BÜRO



Fehlgedruckte Rückseite als Schmierblatt!



Doppelseitig drucken.



Mehrere Seiten auf einem Blatt.

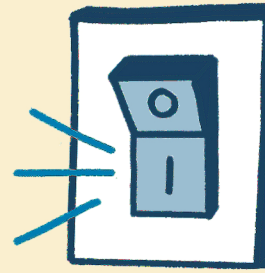


2,5

Heizung an - nur bei Büronutzung, Maximal Stufe 2,5.



Beim Verlassen des Büros: Frostschutz.



Bei Nichtnutzung: elektronische Geräte ausschalten.

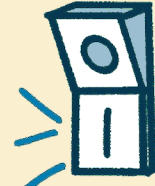


Licht aus im ungenutzten Raum (Toiletten, Teeküchen, Flure).

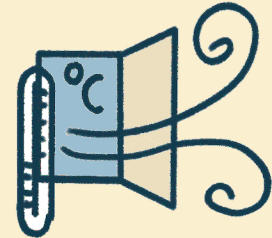
### IM HÖRSAAL & IN DEN SEMINARRÄUMEN



Standby-Modus vermeiden



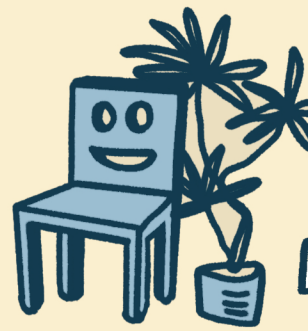
Hörsaal: Bei Nichtnutzung - Licht & elektronische Geräte aus.



Seminarräumen: Heizung auf Frostschutz \* beim Lüften, sonst auf 2,5.

Illustration: Mimi Hoang

### MÖBELBÖRSE



Nähere Infos auf:

[www.hs-merseburg.de/klimaschutz](http://www.hs-merseburg.de/klimaschutz)

Ausrangierte Möbel

werden

wieder verwendet.

### VERANSTALTUNGEN



Studium, Lehre, Weiterbildung



\* Nachhaltige Prozesse Digitaler Wandel



Internationalisierung

Integrieren Sie die Ziele, Schwerpunkte und Werte der Hochschule in Ihre Veranstaltung. ♥



Klimaschutz



Gleichstellung



Diversität



Digitale Transformation

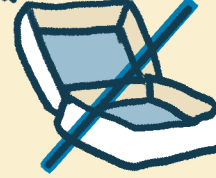
\* Forschungsschwerpunkte

### BEI DER ORGANISATION BEACHTEN:

REGIO



Beauftragen Sie einen Caterer, der regionale & saisonale Produkte und keine Einwegprodukte anbietet.



WEBSITE HoMe

Statt Printprodukten, wie Flyer und Broschüren lieber digital auf der Website anbieten.



Ermutigen Sie Ihre Veranstaltungsgäste mit dem ÖPNV anzureisen.



[klimaschutz@hs-merseburg.de](mailto:klimaschutz@hs-merseburg.de)  
[dezernat3@hs-merseburg.de](mailto:dezernat3@hs-merseburg.de)



QR Code zum digitalen Poster/  
Nutzerleitfaden:  
[www.hs-merseburg.de/klimaschutz](http://www.hs-merseburg.de/klimaschutz)

HOCHSCHULE  
MERSEBURG



Bundesministerium  
für Wirtschaft  
und Klimaschutz

